

ANMERKUNGEN Pfosten-Riegel-Fassade
Aluminium-Pfosten-Riegel-System,
U-Wert $\leq 1,20 \text{ W/(m}^2\text{K,)}$
Betretbare Riegel gegen Auftreten sichern!
Alle Metallteile pulverbeschichtet, RAL gem.
Bemusterung bodentiefe Festverglasung als
Sicherheitsglas VSG innen und außen ausführen.
Alurahmenkonstruktion Tür, 75mm Profiltiefe, nach außen
öffnend.
Es ist eine Werk- und Montageplanung sowie eine
prüffähige Statik zu erarbeiten und vorzulegen.

ANMERKUNGEN Holzfassade
Allfällige statische Berechnungen sind der Bauleitung
vorzulegen.
Es ist eine Werk- und Montageplanung vorzulegen.
Es dürfen nur korrosionsfreie bzw. korrosionsgeschützte
Materialien eingesetzt werden.
Die Hinterlüftungstiefe muss mindestens 40 mm
betragen.
Die Verarbeitungshinweise von Herstellern bzw.
Lieferanten der Systemkomponenten sind einzuhalten
und aufeinander abgestimmt auszuführen.
Schematische Darstellung der Rasterung.

ANMERKUNGEN Plattenfassade
Etwaige statische Berechnungen sind der Bauleitung
vorzulegen.
Es ist eine Werk- und Montageplanung (WMPL)
vorzulegen.
Es dürfen nur korrosionsfreie bzw. korrosionsgeschützte
Materialien eingesetzt werden.
Die Hinterlüftungstiefe muss mindestens 20 mm
betragen.
Die Verarbeitungshinweise von Herstellern bzw.
Lieferanten der Systemkomponenten sind einzuhalten
und aufeinander abgestimmt auszuführen.

RB Rohbaudetail

- RB-6 Stahlbeton-Wand außen C30/37, W0, XC3
RB-24 tragendes Wärmedämmelement, für Vordach, gem. Statik, H=220 mm, Dämmdicke 120mm
RB-27 Stützwand Vordach, Stahlbeton gem. Statik, Donverankerung in Vordach, vertikale tragendes Wärmedämmelement an Wand

VE3.03 Rohbau

DD Dach Sonstiges

- DD-5 Fallrohrsystem, hinter Fassaden, DN 70, rückstausicher, druckfestes Komplettsystem, Klemmflansch, Stahl

VE3.08 Dacharbeiten

HF Holzfassade

- HF-1 Mineralwolledämmung, nicht brennbar A1, WLS 035, glasvlieskaschiert schwarz, Befestigung gem. Fassadensystem
HF-5 Horizontale Systemschiene, belüftetes HAT-Profil, Aluminium, a=50cm, gem. Fassadensystem
HF-6 ALU-Click Paneel gem. Fassadensystem
HF-7 Holzprofil 42mm * 80mm, Kiefer, Thermo-behandelt, B-s2-d0, Fassadenübergänge außenkante bündig

VE3.08 Holzfassade

PF Plattenfassade

- PF-1 Mineralwolledämmung, nicht brennbar A1, WLS 035, glasvlieskaschiert schwarz, Befestigung gem. Fassadensystem
PF-2 Vertikales Tragprofil, justierbares Profil, Aluminium, gem. statischem Erfordernis, gem. WMPL
PF-3 Unterkonstruktionselement aus Aluminium als Festpunkt/ Gleitpunkt gem. statischem Erfordernis, gem. WMPL
PF-4 Agraffensystem füt verdeckt liegende Befestigung der Fassadenplatten, justierbar nach Herstellervorgaben, statischem Erfordernis, gem. WMPL
PF-7 Faserzementplatte, 13mm, A2-s1 d0 nicht brennbar

VE3.07 Plattenfassade

PRF Pfosten-Riegel-Fassade

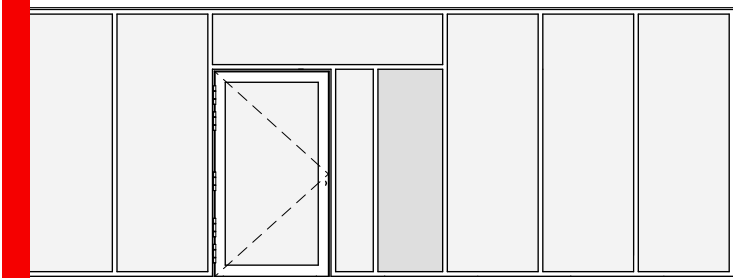
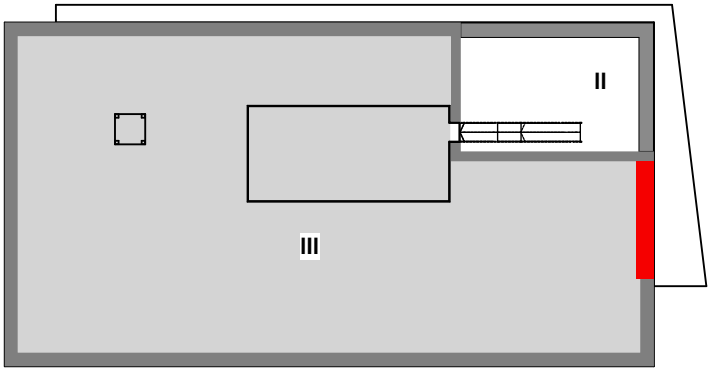
- PRF-1 Aluminium Pfosten-Rigel-Fassadensystem, Pulverbeschichtung gem. Farbkonzept, Ansichtbreite 50mm, Pfosten-Profiltiefe ca 125mm gem. statischem Erfordernis; 3-fach Isolierverglasung
PRF-14 Aluminiumblech, RAL nach Angaben Architekt pulverbeschichtet, Befestigung gem. Werk. und Montageplanung
PRF-16 Einselelement Festverglasung, VSG, 3-scheibig,

VE3.05 Metallbau Fenster/ Außentüren

PA Putze

- PA-1 Kalk-Zement-Innenputz, 2 lagig, einschl. Haftgrund Spritzbewurf, nach DIN 1 8550

VE 3.14 Innenputz



Projekt-Bauteil-Verfasser-Gewerk-Leistungsphase-Planart-Planinhalt-Planausschnitt-Plannr.-Index-Status				
DZS-XXX-ARC-ARC-5-DT-XX-D-007-XX-v				
Bauherr	Vorhaben			
	Demonstrationszentrum für Sektorkopplung Am Schleusengraben 21029 Hamburg			
	Bearbeiter	Zeichnungsinhalt		
		Leitdetail P-R-Fassade- seilt. Anschluss Stützwand		
	Zeichner	Datum	Maßstab	Index/Datum
		27.03.2026	1:5	XX-27.03.2026